



**PREFEITURA DE FORMOSA**  
SECRETARIA MUNICIPAL DE SAÚDE

**NÚCLEO DE VIGILÂNCIA EPIDEMIOLÓGICA**

**BOLETIM EPIDEMIOLÓGICO COVID-19 N°. 03 – 07/09/2020**

**SEMANA EPIDEMIOLÓGICA (30/08 a 05/09/2020)**

A Secretaria Municipal de saúde por meio do Núcleo de Vigilância Epidemiológica (SMS/NVE), divulgará semanalmente, um Boletim Epidemiológico (BE), apresentando uma análise mais detalhada sobre o perfil de casos notificados de COVID-19 no Município de Formosa/GO.

Essa edição do boletim apresentará a análise referente à Semana Epidemiológica 36 (30/08 a 05/09) de 2020.

A divulgação dos dados epidemiológicos e da estrutura para enfrentamento da COVID-19 no Município de Formosa ocorre diariamente por meio do site: <http://www.formosa.go.gov.br>

**SITUAÇÃO EPIDEMIOLÓGICA DA COVID-19**

Até o final da Semana Epidemiológica (SE) 36 de 2020, no dia 05 de setembro, foram confirmados 4.137.722 casos de COVID-19 no Brasil, no Estado de Goiás foram confirmados 147.615 casos e em Formosa 1.688

<b>Casos</b>	
<b>Localidade confirmados</b>	
Brasil	4.137.722
Goiás	147.615
Formosa	1.688

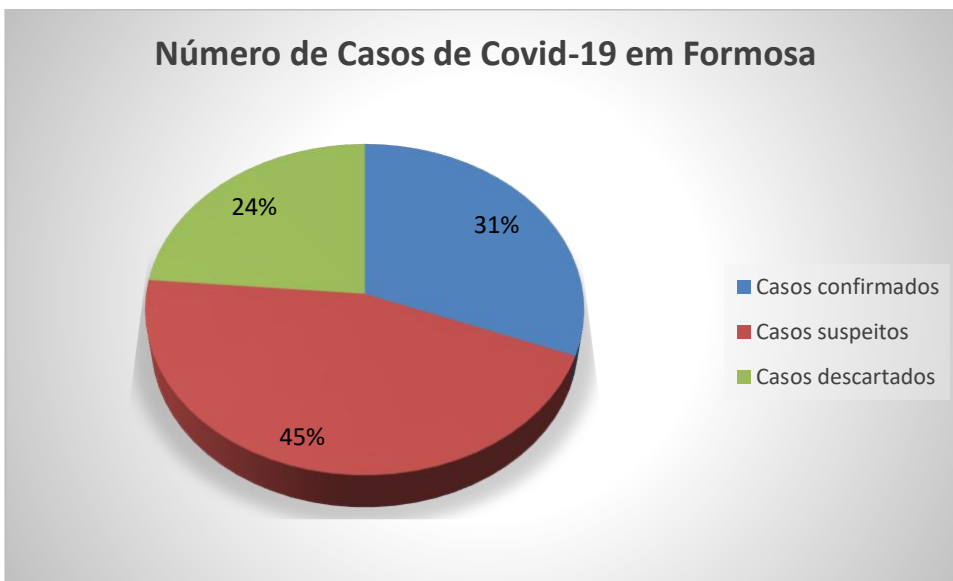
Fonte: eSUS VE e SIVEP gripe

Em Formosa a partir de 27 de fevereiro até a presente data, foram notificados à Vigilância Epidemiológica 5.454 casos de COVID-19. Dos quais 1.688 (31%) são confirmados, 1.290 (24%) descartados, 434 (27%) foram curados, 46 óbitos o que representa 2,72% de letalidade e 2.476 (45%) continuam como suspeitos nos sistemas de informação (ESUS VE e SIVEP Gripe).

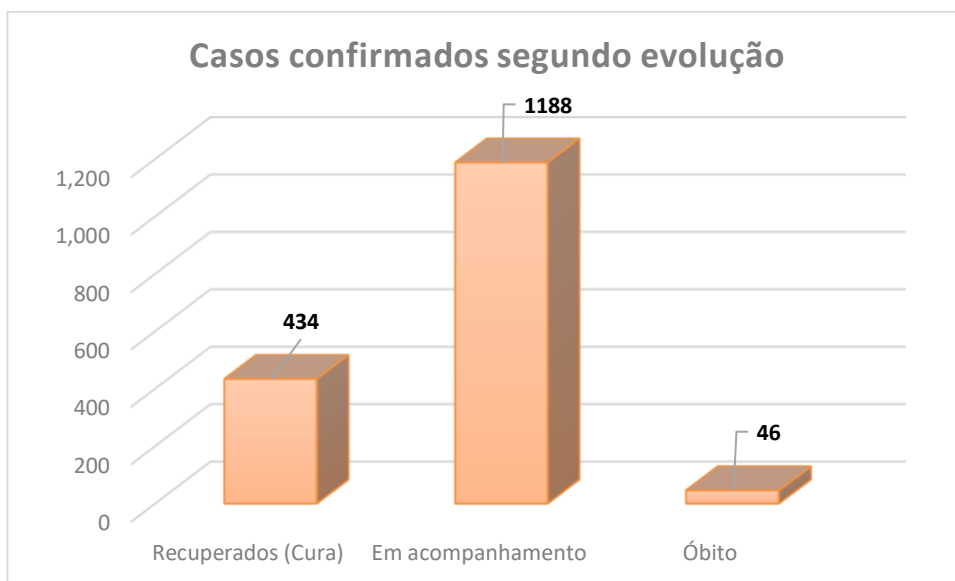


## **PREFEITURA DE FORMOSA**

### **SECRETARIA MUNICIPAL DE SAÚDE**



Fonte: eSUS VE e SIVEP gripe

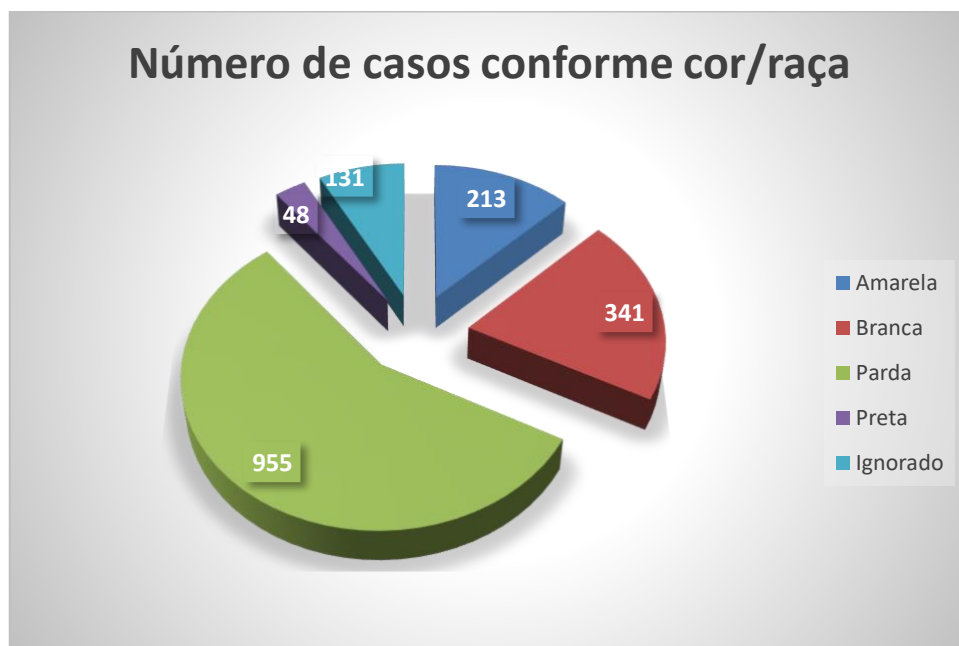


Fonte: eSUS VE e SIVEP gripe

Com relação a raça/cor, a parda predomina no número total de casos confirmados. Foi observado um percentual de 8% (131 casos) de informação ignorada referente a esta variável. Isto se deve ao fato de que essa informação só se tornou obrigatória no Sistema de Informação E-SUS Notifica em 24 de junho.

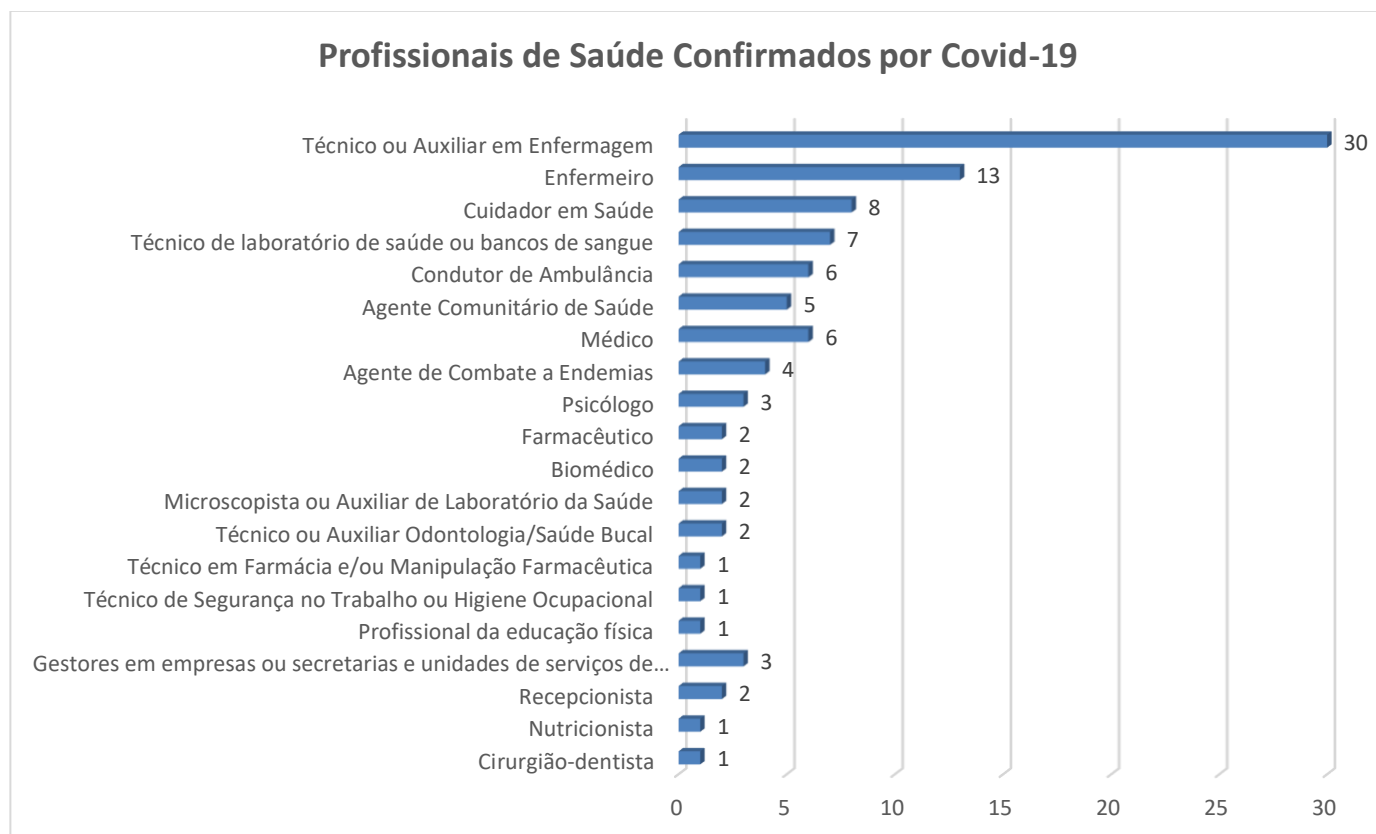


## PREFEITURA DE FORMOSA SECRETARIA MUNICIPAL DE SAÚDE



Fonte: eSUS VE e SIVEP gripe

Do total de casos confirmados de Covid-19 até dia 05 de setembro de 2020, 100 são profissionais de saúde. Os profissionais da enfermagem permanecem como a categoria com maior de casos confirmados.



Fonte: eSUS VE e SIVEP gripe

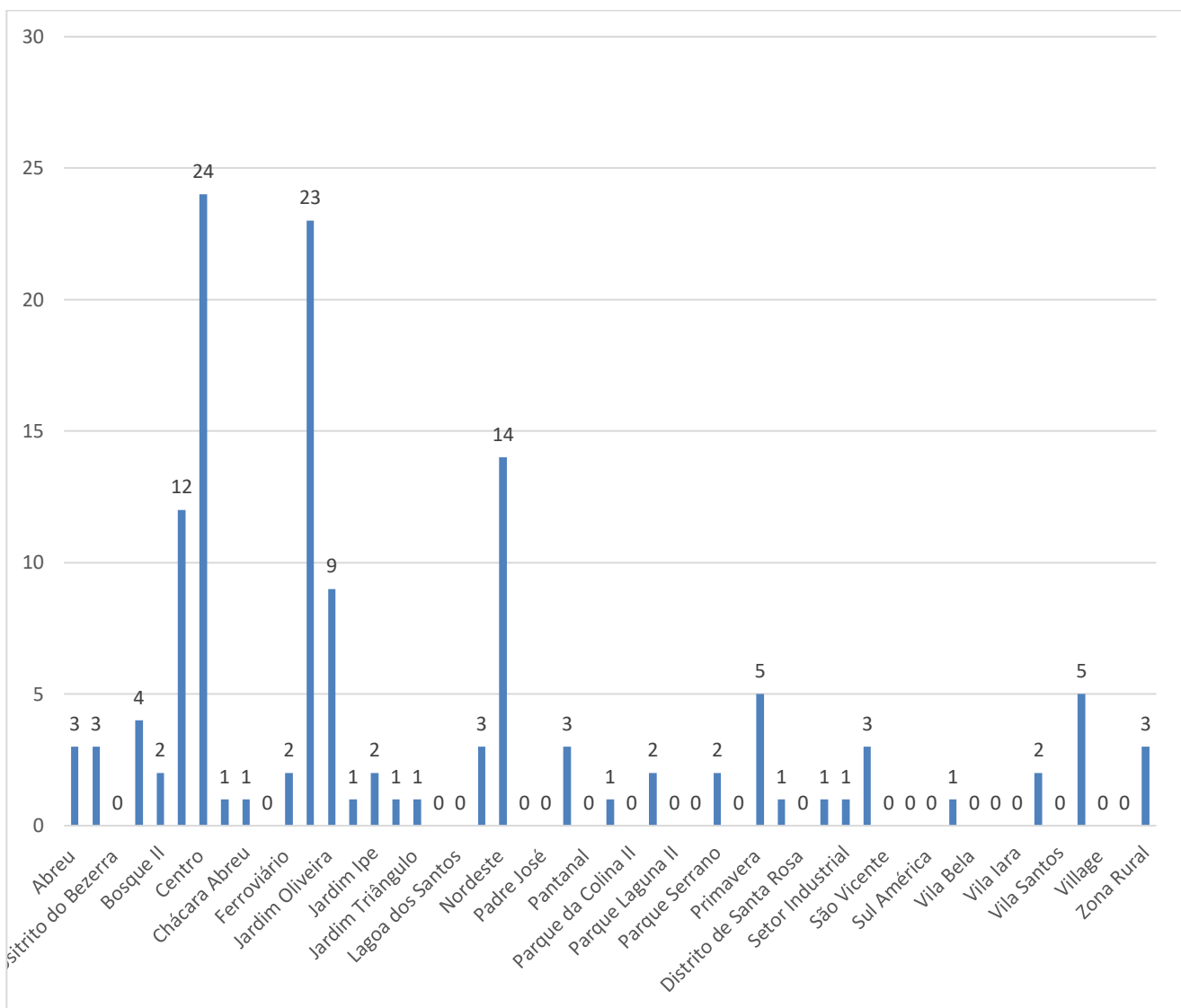


# PREFEITURA DE FORMOSA

## SECRETARIA MUNICIPAL DE SAÚDE

### Casos Confirmados segundo Semana Epidemiológica 36 (30/08 à 05/09/2020)

Os 1.688 casos confirmados estão distribuídos em 48 bairros, 03 distritos e Zona Rural do Município. Nesta semana epidemiológica registramos 136 casos confirmados.



Fonte: eSUS VE e SIVEP gripe

Na distribuição dos casos por gênero foi observada uma pequena predominância no sexo masculino. A faixa etária de 30 a 39 anos concentrou o maior número de casos com 36, seguida a faixa etária de 20 a 29 anos com 23 casos.



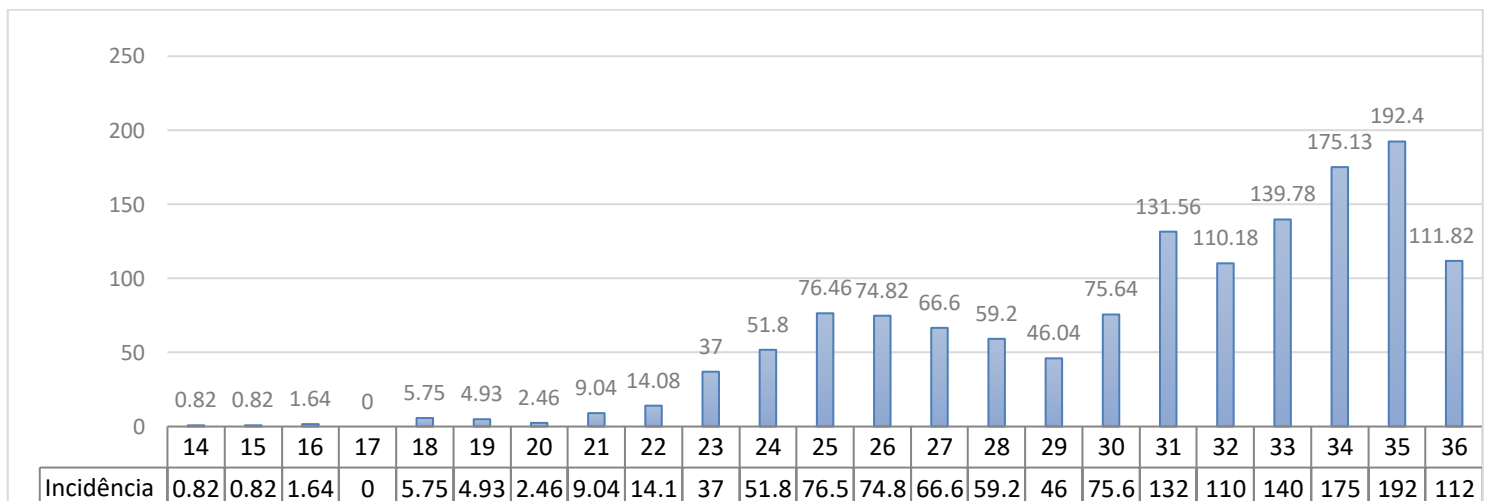
## PREFEITURA DE FORMOSA

### SECRETARIA MUNICIPAL DE SAÚDE

Variáveis	N
<b>Gênero</b>	
Feminino	65
Masculino	71
<b>Faixa Etária</b>	
Menor de 1 ano	0
< 9 anos	6
10 a 14 anos	3
15 a 19 anos	0
20 a 29 anos	23
30 a 39 anos	36
40 a 49 anos	19
50 a 59 anos	22
60 a 69 anos	14
Maior de 70 anos	13

Fonte: eSUS VE e SIVEP gripe

O gráfico abaixo representa a distribuição dos casos novos por semana epidemiológica, desde o dia da primeira notificação. Os picos observados nas últimas cinco semanas (SE 31 a 35) estiveram relacionados ao surgimento de casos após a reabertura do comércio em geral. Além disso a partir da semana 31, observamos novo aumento, desta vez com distribuição mais genérica o que pode também ser efeito do aumento da circulação das pessoas e redução do distanciamento social.





Fonte: eSUS VE e SIVEP gripe

### Óbitos Confirmados por Covid-19

Entre os óbitos confirmados por Covid-19 as faixas etárias mais atingidas foram de pessoas acima de 60 anos, 35 casos com uma taxa de letalidade de 2,07%.



Fonte: eSUS VE e SIVEP gripe

Elaboradores e Colaboradores do Boletim

Amanda Regina da Silva

Fernanda dos Santos Krug

Lilian Corino de Mello

Carla Denise de Melo Guimarães

Jackeline Santana da Silva

Soraia Souza Spinola

Adriana dos Santos Gomes Abdalla

Eliel Pereira Dias

Barbara Thais Oliveira Lopes

Edna Beltrão

Mateus Oliveira Silva